



# Biblioteca de l'estudiant (BE)

Si teniu qualsevol dubte pregunteu al personal de la biblioteca

Centre de Recursos per a l'Aprenentatge i la Investigació

Biblioteca de Farmàcia

Avgda. Joan XXIII, s/n.  
08028 BARCELONA

Telèfon: 93.402.18.84  
Fax: 93.403.59.80  
Web: <http://www.bib.ub.es/www4/4infarma.htm>  
Correu electrònic: [bibfarinfo@ub.edu](mailto:bibfarinfo@ub.edu)

Ensenyament:  
Farmàcia



CRAI- Biblioteca de Farmàcia

## Què és i què conté?

És la zona de la biblioteca on trobareu, separats de la resta del fons, els documents inclosos a la **Bibliografia bàsica** recomanada pel professor, de les assignatures troncales.

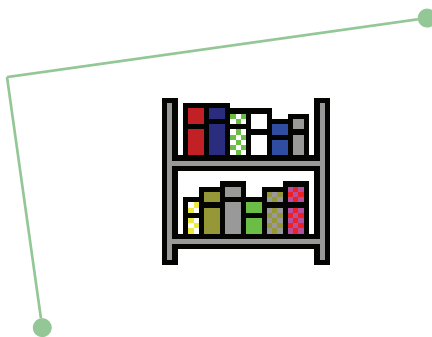
En la col·lecció general de la biblioteca també trobareu un exemplar disponible de cada títol de les bibliografies recomanades (**bàsica i complementària**) de totes les assignatures.

## On està situada?

Ocupa la primera de les prestatgeries de la sala de consulta .

## Com està ordenada?

Com a la resta de la biblioteca, s'ha distribuït per matèries i s'ha ordenat per la CDU (Classificació Decimal Universal, part numèrica de la signatura topogràfica que identifica la matèria del document i serveix per ordenar físicament els llibres als prestatges) i les 3 primeres lletres de l'autor o del títol.



## Com s'identifiquen els documents?

Per diferenciar-los visualment de la resta de la col·lecció, **porten el teixell amb la signatura de color verd.**

Al teixell hi ha:

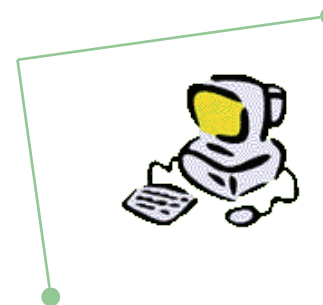
- Número de la CDU
- 3 primeres lletres d'autor (o títol si és anònima).

Exemple de llibre de la matèria *Parasitologia*:

**576.89**

**Bro**

De cada títol de la **BE** hi ha diversos exemplars i, en alguns casos més d'una edició. Tots són de préstec normal, excepte un exemplar de l'edició recomanada que és de préstec restringit (porta una banda vermella).



## Com es troben els documents de la **BE** per la web?

- ◆ A *Dossiers electrònics*: Cliqueu sobre **Bibliografia recomanada**. Els documents llistats sota l'epígraf **Bàsica** (en el cas de que hagi més d'un apartat a la bibliografia) són els que formen part de la **Biblioteca de l'estudiant (BE)**. Tots tenen un enllaç al registre d'exemplars corresponent del Catàleg de la BUB que llista els de la **BE** i els del fons.
- ◆ Al *Catàleg de la BUB*: Podeu fer una cerca per autor o títol per localitzar un llibre concret. O també buscar els llibres per signatura:

**Cerca bàsica:**

**Paraula o Frase** escriviu 30 seguit de **BE** i el codi de la matèria (CDU).

Ex.: 30 BE 576.89

**Tipus de cerca** escolliu l'opció *Signatura*

Cliqueu el botó **Buscar a la BUB**

El resultat serà, en aquest exemple, la llista de llibres de la matèria Parasitologia que tenim a la **BE**.